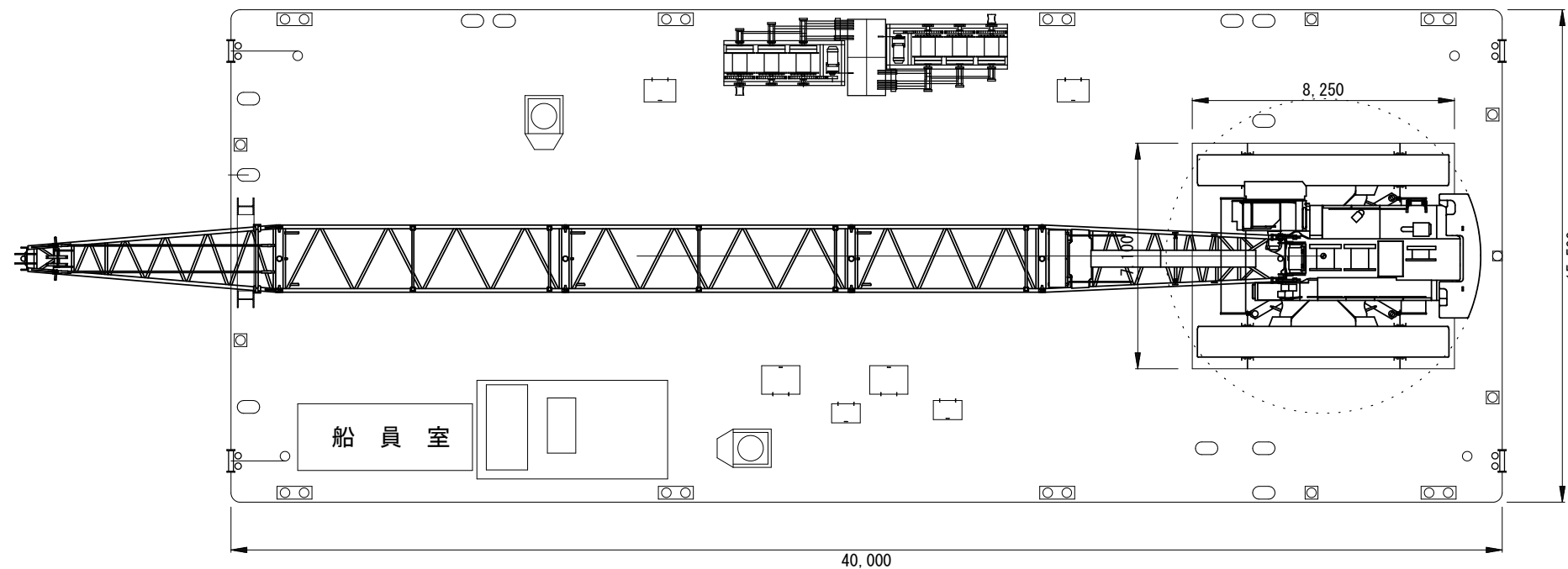
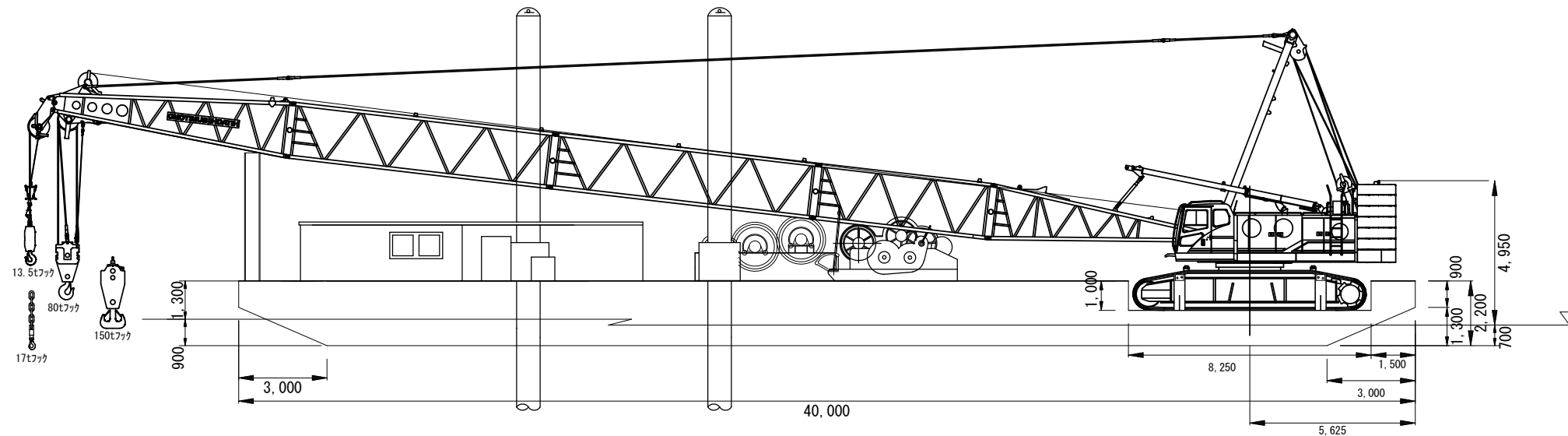


大光1500 S=1/200

(150 t吊 ブーム長最大45m)



定格総荷重表

ショートジブ装着
(ショートジブ重量:0.35t)

単位:トン

作業半径 (m)	ブーム長さ (m)							作業半径 (m)
	15.0	21.0	27.0	33.0	39.0	42.0	45.0	
4.5	145.3							4.5
5.0	134.2							5.0
5.5	122.4	115.9/5.7						5.5
6.0	112.5	112.6	90.9/6.8					6.0
7.0	96.7	96.8	89.8	72.0/7.9				7.0
8.0	84.6	83.9	83.0	71.6				8.0
9.0	71.4	71.9	71.0	68.2	57.8	51.7/9.6		9.0
10.0	61.1	61.5	61.5	61.3	55.5	50.9	46.8/10.1	10.0
12.0	47.1	47.5	47.4	47.3	47.1	47.1	43.7	12.0
14.0	38.1	38.4	38.3	38.2	38.0	37.9	37.8	14.0
16.0	36.3/14.5	32.1	31.9	31.8	31.6	31.5	31.4	16.0
18.0		27.4	27.2	27.1	26.8	26.8	26.6	18.0
20.0		24.3/19.7	23.6	23.5	23.2	23.2	23.0	20.0
22.0			20.8	20.6	20.3	20.3	20.1	22.0
24.0			18.5	18.3	18.0	18.0	17.8	24.0
26.0			17.6/24.9	16.4	16.1	16.0	15.8	26.0
28.0				14.8	14.5	14.4	14.2	28.0
30.0				13.4	13.1	13.0	12.8	30.0
32.0				13.3/30.1	11.9	11.8	11.6	32.0
34.0					10.9	10.7	10.4	34.0
36.0					10.2/35.3	9.7	9.4	36.0
38.0						8.9/37.9	8.5	38.0
40.0							7.8	40.0
42.0							7.6/40.5	42.0

* 実際に吊上げられる荷重は、定格総荷重からフックなどのつり具一切の重量を差し引いた値です。

- ・ 150 t フック 重量2.35 t
- ・ 80 t フック 重量1.35 t
- ・ 13.5 t フック 重量0.62 t
- ・ 17 t フック 重量0.198 t

2017年9月改定

船名	大光1500		
船種	クレーン付台船		
形式	スパット式(20m×2)		
規格	150t吊り ブーム長さ:最大45.0m		
図番	A3	縮尺	1/200
大光建設株式会社			