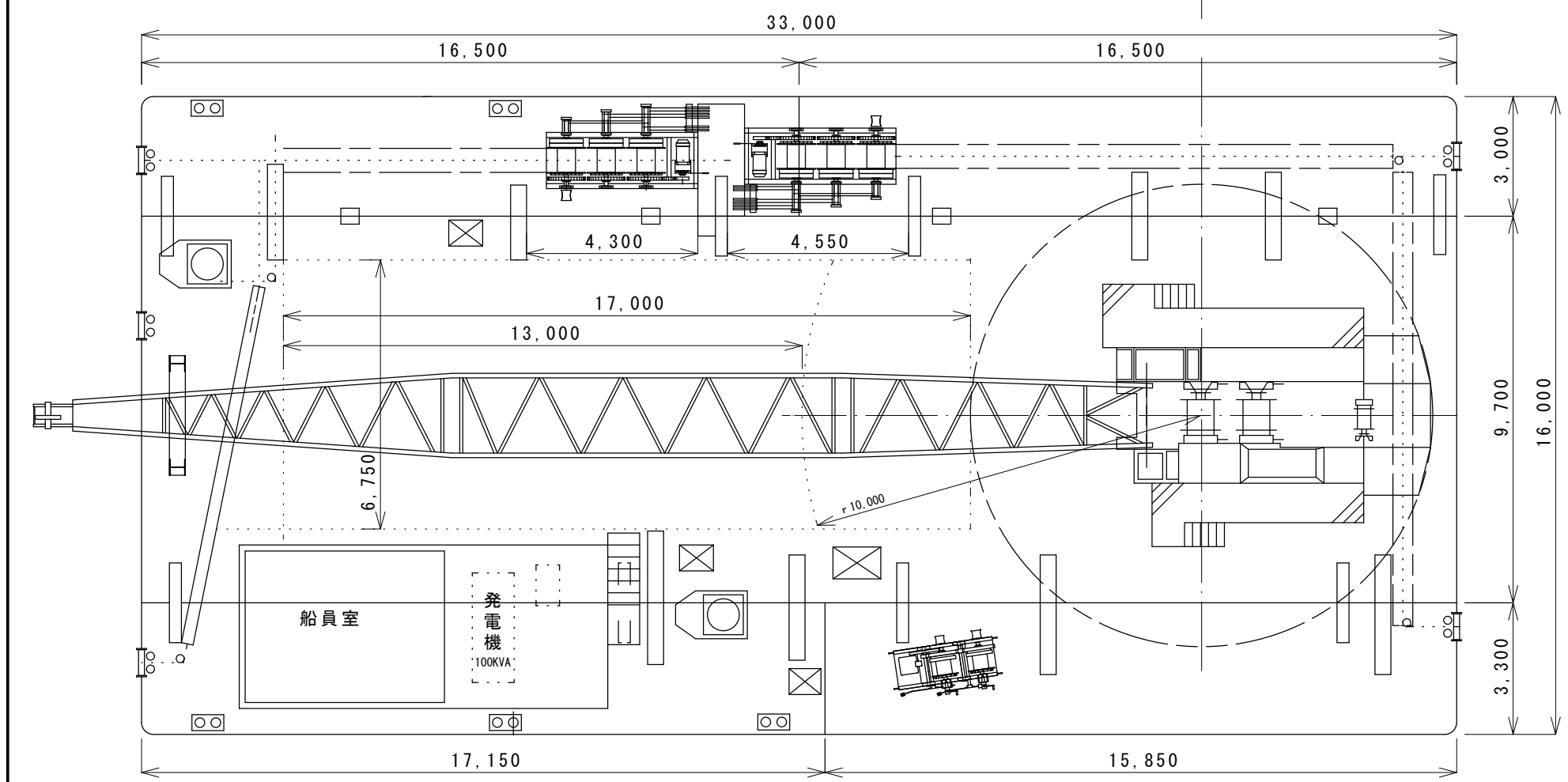


分割時の形状：本体 33m×9.7m
 フローター：左舷 16.5m×3m 2基
 右舷 17.15m×3.3m 15.85m×3.3m



定格総荷重表
 ショートジブ装着
 (ショートジブ重量: 0.8t)

単位：トン

作業半径 (m)	ブーム長さ (m)						
	18.30	24.40	30.50	36.55	39.60	45.70	51.80
6.4	79.2						
7.0	79.2						
8.0	79.2	79.2					
9.0	79.2	79.2					
10.0	72.6	72.0	71.8	65.2	62.2		
12.0	56.0	55.5	55.1	55.0	54.7		
14.0	44.4	44.8	44.5	44.2	44.0	43.6	
16.0	38.1	37.4	37.0	36.8	36.5	36.1	35.8
18.0	33.7/16.9	31.9	31.5	31.3	31.0	30.6	30.2
20.0		27.8	27.3	27.1	26.7	26.4	26.0
22.0		24.4	24.0	23.7	23.4	23.0	22.6
24.0			21.3	21.0	20.7	20.3	19.9
26.0			19.1	18.8	18.5	18.0	17.6
28.0			17.7/27.1	17.0	16.6	16.2	15.8
30.0				15.4	15.1	14.6	14.1
32.0				14.1	13.7	13.2	12.8
34.0				12.7/32.2	12.5	12.0	11.6
36.0					12.3/34.8	11.0	10.5
38.0						10.1	9.6
40.0							8.8
42.0							8.0
44.0							7.4

2018年3月改訂

船名	東光150号		
船種	クレーン付台船		
形式	スパット式(20m*2本)		
規格	150t吊り		
	ブーム長さ: 51.8m		
図番	A3	縮尺	1/150
大光建設株式会社			